

MV-CE013-80UM

130 万像素 1/2.7" CMOS USB3.0 工业相机



功能特性:

- 支持自动曝光控制、用户自定义查找表 LUT、Gamma 校正等
- 可使用硬触发或者软触发的方式来完成多台相机或者相机与外部设备之间的同步。同时可以配合不同的曝光模式完成相机成像采集
- 结构紧凑，外形尺寸 29mm×29mm×30mm，适用于较小的安装要求
- USB3.0 接口带锁紧扣，可防止意外插拔掉线
- 兼容 USB 3.0 Vision 1.0

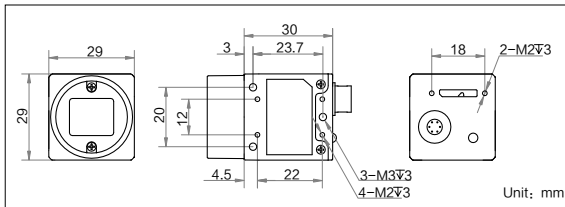
应用行业:

电子半导体、工厂自动化、物流读码、饮料酒类瓶检、医药包装等

订货型号:

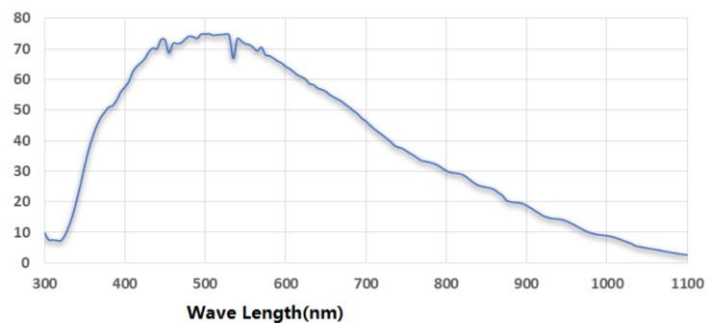
黑白相机: MV-CE013-80UM

外形尺寸:



技术参数:

型号	MV-CE013-80UM
参数	130 万像素 1/2.7" CMOS USB 3.0 工业相机
摄像机	
传感器厂商	SS
像元尺寸	4.0μm×4.0μm
靶面尺寸	1/2.7"
分辨率	1280*1024
帧频	148fps
动态范围	60dB
信噪比	40dB
增益范围	0-20dB
曝光时间范围	30μs-1sec
快门模式	全局曝光，支持自动曝光、手动曝光、一键曝光等模式
数据接口	USB 3.0
数字 I/O	1 路光耦隔离输入, 1 路光耦隔离输出 1 路双向可配置非隔离 I/O
数据格式	Mono8/10/10p/12/12p
一般规范	
供电及功耗	<1.93W@12VDC, 电压范围 5~15V, 支持 USB3.0 口供电
温度	工作温度 0~50℃, 储藏温度-30~70℃
湿度	20%-80%无冷凝
尺寸	29mm×29mm×30mm
重量	约 56g
镜头接口	C-Mount
软件	MVS 或者第三方支持 USB 3.0 Vision 协议软件
操作系统	Windows XP/7/10 32/64bits
兼容	USB 3.0 Vision 1.0
认证	CE, FCC, RoHS



MV-CE013-80UM 光谱响应曲线

建议配件:

电源: 使用 12V 1A 以上开关电源或者电源适配器

线缆: Micro USB3.0 (B 型) 线缆