

MV-CA050-20GN

500万像素1"CMOS近红外增强型千兆以太网工业相机

GigE
VISION

功能特性:

- 千兆以太网接口提供了1Gbps带宽, 无需中继最大传输距离可到100m
- 128MB板上缓存, 可缓存多张图片, 用于突发传输或者重传
- 支持自动曝光控制、用户自定义查找表LUT、Gamma校正等
- 可使用硬触发或者软触发的方式来完成多台相机或者相机与外部设备之间的同步。同时可以配合不同的曝光模式完成相机成像采集。
- 兼容GigE Vision协议V1.2, 无缝链接第三方软件

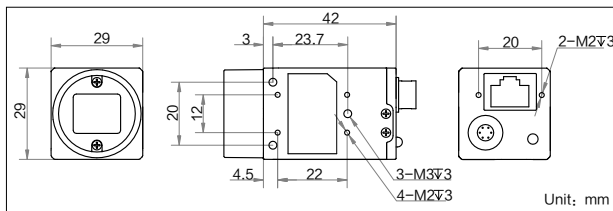
应用行业:

电子半导体、工厂自动化、医药包装等

订货型号:

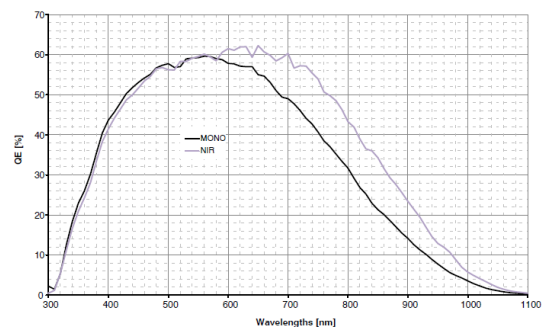
近红外增强型相机 MV-CA050-20GN

外形尺寸:



技术参数:

型号	MV-CA050-20GN
参数	500万像素 1" CMOS 近红外增强型千兆以太网工业相机
摄像机	
传感器型号	PYTHON 5000
像元尺寸	4.8μm×4.8μm
靶面尺寸	1"
分辨率	2592*2048
帧频	22fps
动态范围	>60dB
信噪比	>40dB
增益范围	0-15dB
曝光时间范围	65μs-10sec
快门模式	全局快门, 支持自动曝光、手动曝光、一键曝光等模式
数据接口	Gigabit Ethernet
数字 I/O	1 路光耦隔离输入, 1 路光耦隔离输出 1 路双向可配置非隔离 I/O
缓存容量	128MB 帧缓存
数据格式	Mono 8/10/12p/12/12p
一般规范	
供电及功耗	约 3.3W@12VDC, 电压范围 5~15V, 支持 PoE
温度	工作温度 0~50℃, 储藏温度-30~70℃
尺寸	29mm×29mm×42mm
重量	约 68g
镜头接口	C-Mount
软件	MVS 或者第三方支持 GigE Vision 协议软件
操作系统	Windows XP/7/10 32/64bits
兼容	GigE Vision V1.2
认证	CE, FCC, RoHS



MV-CA050-20GN 量子效率

建议配件:

电源: 使用 12V 1A 以上开关电源或者电源适配器

网卡: 推荐使用 Intel Pro1000 系列以上性能网卡

网线: 超五类 (CAT5e) 或六类 (CAT6) 网线