

MV-CA013-20GM/GC

130 万像素 1/2" CMOS 千兆以太网工业相机



功能特性:

- 千兆以太网接口提供了 1Gbps 带宽，无需中继最大传输距离可到 100m
- 128MB 板上缓存，可缓存多张图片，用于突发传输或者重传
- 支持自动曝光控制、用户自定义查找表 LUT、Gamma 校正等
- 可使用硬触发或者软触发的方式来完成多台相机或者相机与外部设备之间的同步。同时可以配合不同的曝光模式完成相机成像采集。
- 兼容 GigE Vision 协议 V1.2，无缝链接第三方软件

应用行业:

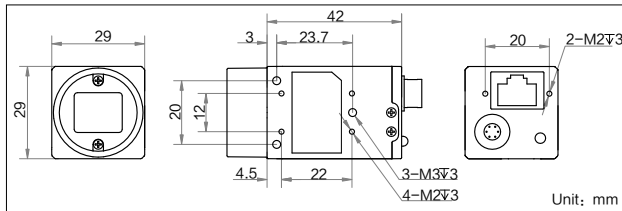
电子半导体、工厂自动化、食品饮料、医药包装等

订货型号:

黑白相机 MV-CA013-20GM

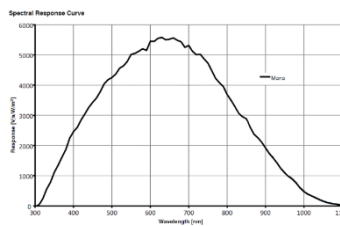
彩色相机 MV-CA013-20GC

外形尺寸:

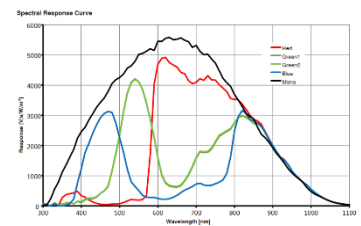


技术参数:

型号	MV-CA013-20GM		MV-CA013-20GC
参数	130 万像素 1/2" CMOS 千兆以太网工业相机		
摄像机			
传感器型号	PYTHON 1300		
像元尺寸	4.8 μm×4.8μm		
靶面尺寸	1/2"		
分辨率	1280*1024		
帧频	90fps		
动态范围	>60dB		
信噪比	>40dB		
增益范围	0-15dB		
曝光时间范围	38μs-10sec	62μs-10sec	
快门模式	全局快门，支持自动曝光、手动曝光、一键曝光等模式		
数据接口	Gigabit Ethernet		
数字 I/O	1 路光耦隔离输入, 1 路光耦隔离输出 1 路双向可配置非隔离 I/O		
缓存容量	128MB 帧缓存		
数据格式	Mono 8/10/10p/12/12p	Mono8/10/12 Bayer RG 8/10/10p/12/12p YUV422Packed YUV422_YUYV_Packed RGB8	
一般规范			
供电及功耗	约 2.6W@12VDC，电压范围 5~15V，支持 PoE		
温度	工作温度 0~50℃，储藏温度-30~70℃		
尺寸	29mm×29mm×42mm		
重量	约 68g		
镜头接口	C-Mount		
软件	MVS 或者第三方支持 GigE Vision 协议软件		
操作系统	Windows XP/7/10 32/64bits		
兼容	GigE Vision V1.2		
认证	CE, FCC, RoHS		



MV-CA013-20GM 量子效率



MV-CA013-20GC 量子效率

建议配件:

电源: 使用 12V 1A 以上开关电源或者电源适配器

网卡: 推荐使用 Intel Pro1000 系列以上性能网卡

网线: 超五类 (CAT5e) 或六类 (CAT6) 网线